



1998.12月号

NEWS LETTER
Internet Homepage address
www.aminet.or.jp/farm

話題の新製品紹介コーナー



Emagic MicroLogic AV ¥27800
MIDIシーケンサーとHDレコーディングができる廉価版Logicうれしいハイブリッド版が登場。ノートパソコンがMTR&シーケンサーに変身ももちろん楽譜入力も大丈夫。



G&Lから新発売!!
TR-AC ASAT CLASSIC ¥88,000 ¥71500
TR-S5 S500 ¥98,000 ¥79600
TR-L2 L2000 ¥125,000 ¥101600
TR-AB ASAT BASS ¥125,000 ¥101600
TR-SB SB-2 ¥105,000 ¥85400
G&Lから、USAサウンドを継承しつつ、求めやすい価格を実現したハイコストパフォーマンスモデル「G&L TRIBUTE Series」が新登場、何れの機種もG&Lを代表するモデルと同一スタイルであり、完成度の高い仕上がりとなっている。P.U.にはレオ・フェンダーの最後の遺産とも言えるオリジナルのMagnetic Field Design P.U.を搭載。エレキベースのブリッジにはLock-tight Bridgeを採用し、USAモデルに近いサウンドをだします。

ヤマハ MD MTR / 79,800円 64900円



MD DATAディスクを採用して、音質劣化のないデジタル多重録音が手軽に行えるマルチトラックMDレコーダー。素早い頭出しや編集が可能なジョグ/シャトルダイヤルを搭載し、1/2倍から32倍まで音を聴きながら早送り/巻き戻しが可能なスキップキュー再生ができる。ミキサー部は4メイン入力+2ステレオ入力の計8入力(ch1/2はXLRバランス兼用)、各chに3バンドEQ、2系統オルタネーティブAUXセンドなどプロ用ミキサーに匹敵する装備。同期システムも改良され、MTCに加えMIDIクロック出力に対応、ほぼ全てのシーケンサーとの連携が可能になった。また、MTCスレーブシンク機能ではMD4SにMD4、MD8を接続し、計8tr、12trと同時多重録音/再生可能。



ヤマハMT400 ¥45000 ¥36600
4トラックの録音・再生が可能なカセットレコーダ部と、多彩な信号を入力できる8チャンネルのミキサー部を装備しています。また、倍速/標準のテープスピード切り替え、「dbx」ノイズリダクションシステムなど、音質重視の設計に加え、初心者にも操作が分かりやすいパネルデザインを採用しています。



KORG チューナー
CA-20 (Chromatic Tuner) ¥3,000 ¥2400
GA-20 (Guitar/Bass Tuner) ¥2,400 ¥1920
新型スリムボディで軽量・コンパクトを実現したチューナー。メーター部には液晶式針メーターを採用し、見やすさと正確さを両立している。マンガン電池で連続約100時間の使用が可能。携帯電話に使うストラップが付けられるので携帯にも便利。
GA-20はギター/ベース専用で、6弦ベース(Low-B、Hi-C)にも対応している。

店頭展示処分の大特価どれも1台限り

5150 Combo

Peavey Combo 5150 ¥230000 ¥138000
60W RMS 16 12"x2 3BandパッシブEQ 39Kgパワーアンプ部のアクティブレゾナンス&プレゼンスコントロールをはじめ、クランチ搭載のリズムCh、パワフルなディストーションを生み出すリードChなど。

今月の御紹介楽器&キャンペーン



MK-37M ¥9,800 ¥8,600
DTM入力に最適な37鍵ミニキーボード。サイズはヨコ約48cm、重さ約1kgと省スペースで持ち運びも簡単。4つのプログラムファンクションボタンを持ち、パネル上にGM音色リストが日本語で表示されている。MIDI 16chに対応、オクターブ切替によりMIDI音域を全てカバーできる。



Roland モニタースピーカー/MA-110 (ステレオマイクロモニター) ¥19,800 ¥17,400
DTMをはじめキーボードモニターにも最適な防磁型2ウェイスピーカー。出力15W+15W。左右それぞれにパワーアンプと電源回路を内蔵したことにより、干渉のないクリアなサウンドを実現している。ライン入力は2系統あり、独立してボリューム調節ができる。



YAMAHA
これからはじめる大人のピアノ for PowerPC Mac ¥15,000 ¥12,200
初心者も無理なく弾けるようように工夫されたピアノ独習ソフト!、自分の時間にあわせて、また、自分のペースでピアノ演奏技術を楽しくマスターできる充実のカリキュラム。目的にあわせて、多彩なゾーンでお楽しみください。
動作環境はGM対応音源 MIDIキーボード(49鍵以上を推奨)をMacと繋げる環境があればあとはソフトをインストールするだけ。



パール/ジュニアIIドラムセット 入荷!! ¥65000
BD18"*14" TT10"*4" / 12"*8" SD13"*5*1/2" FT14"*14"
ドラムペダル、ハイハットスタンド、シンバルスタンド、タムホルダー*2、スティック、ドラムイス、スネアスタンド、シンバル16"、ハイハットシンバル14"/1pc カラー:0スノーホワイト

今回はBluesHarpのキーの選び方について

どのキーか分からない時はC辺りから始めるといいでしょう。曲が決まっている場合はや調(キー)がわからない時は下の表を参考にしてください。

●KEY CHOICE (曲の違いによるハーモニカの使用例一覧表)

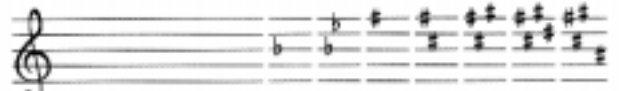


Table with 2 rows and 9 columns: Major keys (C, F, Bb, G, D, A, E, B) and corresponding harmonica keys (1st Street, 2nd Cross).

Table with 2 rows and 9 columns: Minor keys (Am, Dm, Cm, Em, Bm, F#m, C#m, Gm) and corresponding harmonica keys (3rd, 4th, Natural).

[1st奏法]は、アメリカンフォークやポップ、カントリー等で、曲と同じKeyのハーモニカでの奏法です。歌唱が主体となったストレートなメロディーラインで哀愁あるサウンドが得られます。
[2nd奏法]は、ロックやブルース等で、曲のKeyの完全4度上のハーモニカで演奏します。歌唱が基本となり、ペンディングなどのテクニックで独特のフレーズが得られます。
[3rd奏法]は、マイナー曲では、メロディーラインにより使うハーモニカのKeyを選びます。

DoVideo ブルースハープ入門 ¥2136 (税別) なんかもでていますのでおすすめです。

スタジオの御利用がお得になりました!!

会員カードにスタンプを押すようになりました(現在ご利用の際に台紙を貼っております、10時間御利用になると1時間無料になります。(今までのカードはお買い物の再今までどおり御利用いただけます。)
録音専用ステレオマイクを設置いたしましたので、今までより全体の音がとれるようになりました。
レンタルギター1階も2本になりました。



店休日の御案内
8日(火曜日)
18日(金曜日)
31日(木曜日)



分割払/各種クレジット取り扱っております